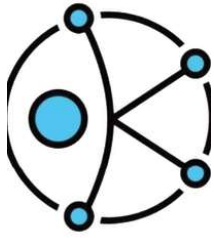


# PRÓ-REITORIA DE ACESSIBILIDADE E AÇÕES INCLUSIVAS

PROF.<sup>a</sup> DR.<sup>a</sup> MARILIA M. CAVALCANTI-PROAAI UFS



**UFS**  
UNIVERSIDADE  
FEDERAL DE

**PROAI**  
PRÓ-REITORA DE ACESSIBILIDADE E  
INCLUSÃO  
PROF.<sup>a</sup> Dr.<sup>a</sup> Marília Moreira Cavalcante

**ADMINISTRATIVO**

**GESTÃO DAS AÇÕES**

**COAI**  
COORDENADORA DE AÇÕES INCLUSIVAS  
Prof.<sup>a</sup> Dr.<sup>a</sup> Barbara Cristina Silva Rosa

- DESENVOLVIMENTO DO **PLANO DE ACESSIBILIDADE DA UFS**; ARTICULAÇÃO UFS (INT E EXT); ORIENTAÇÕES PEDAGÓGICAS;
- NEE DOS DISCENTES; DISPONIBILIZAR ESPAÇOS ADEQUADOS PCD; AQUISIÇÃO DE EQUIPAMENTOS; GESTÃO DE CONTRATOS;
- OFERECER TECNOLOGIAS ASSISTIVAS;
- SENSIBILIZAÇÃO QUANTO ÀS QUESTÕES: **COMUNICAÇÃO**, PEDAGÓGICAS, ARQUITETÔNICA, CULTURAL.

**DAIN**  
Chefe da Divisão de Inclusão  
Antonella Moura

**LICITAÇÃO**  
produtos  
acessibilidade

**ADM**

**23 INTÉRPRETES**  
LIBRAS  
**01 PEDAGOGO**  
03 ADM

**BOLSISTAS**

**COAI PNAES** : 105  
BOLSISTAS APOIO  
INCLUSÃO  
**EDITAL COAI**: 11  
BOLSISTAS  
**PRODAP** : 2  
BOLSISTAS

- **PROJETOS**;
- **EVENTOS**;
- **CAMPANHAS**.

# AÇÃO I: ARTICULAÇÕES NA UFS: TRABALHO COLETIVO 2025

**TRABALHO ARTICULADO COM TODAS AS PRÓ-REITORIAS**

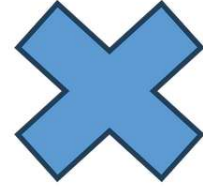
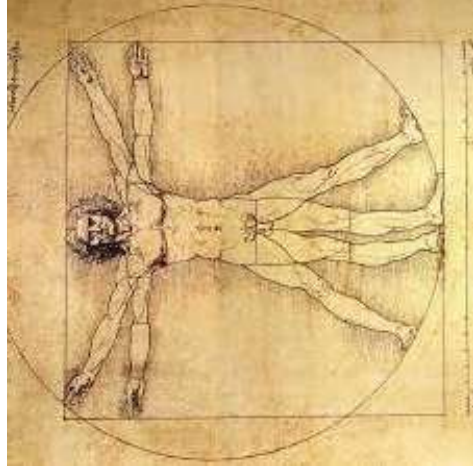
**ATENDIMENTO PACTUADO COM OS SERVIÇOS**

- SERVIÇO PSICOLOGIA (CODAE);
- SERVIÇO PSIQUIATRIA (CODAE);
- E OUTROS PROFISSIONAIS DE SAÚDE.
- **REALIZAÇÃO DA ESCUTA ATIVA COM OS DIRETORES DE CENTRO.**

# AÇÃO II: POLÍTICAS AFIRMATIVAS NA IIES

(COMBATE AO CAPACITISMO = AFASTAMENTO DA CAPACIDADE)  
rede de crenças, processos e práticas

padrão corporal  
tido como  
**PERFEITO**



A **deficiência** é colocada  
como um estado **diminuído**  
**do ser humano**



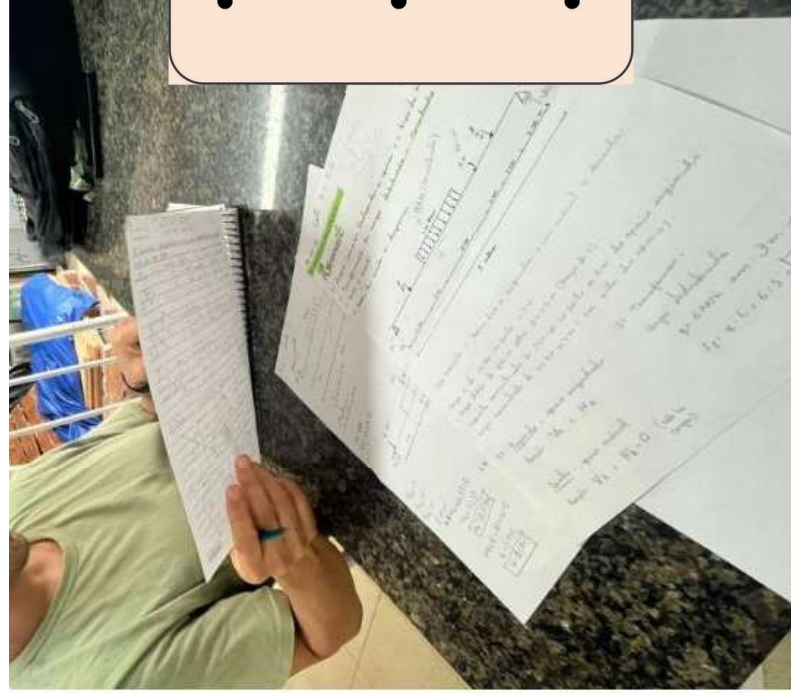
COMO ENFRENTAR O CAPACITISMO?

**POLÍTICAS PÚBLICAS!**

# AÇÃO III: PROGRAMA TUTORIA INCLUSIVA – PTI RESOLUÇÃO 08/2014 CONEPE



## PROGRAMA TUTORIA INCLUSIVA – PTI RESOLUÇÃO 008/2014 CONEPE



- TUTORIA INCLUSIVA: APOIO PEDAGÓGICO
- ALUNO PCD + PROFESSOR + MONITOR
- PROJETO PILOTO COM 08 ALUNOS.

**COAI + PROAAE = PTI**

**Edital para implementação da Tutoria Inclusiva**

**Processo de implementação**

# PROGRAMA TUTORIA INCLUSIVA – PTI RESOLUÇÃO 08/2014 CONEPE

COAI 30 de julho

**UFS acessível**

Reunião de Centro do  
**Campus Lagarto UFS**

Participação da COAI  
para apresentação do  
Programa de Tutoria  
Inclusiva -PTI




@profandreamauricio  
@brctassilvana  
@barbaracrososa  
@ufsoficial  
@ufs\_itabaiana

COAI 7 de agosto

**UFS acessível**

**COAI itinerante**  
Hoje tivemos a honra  
de visitar o  
**Campus Itabaiana UFS**



@profandreamauricio  
@brctassilvana  
@barbaracrososa  
@ufsoficial  
@ufs\_itabaiana

**AÇÃO IV INFRAUFS: PROJETO UFS ACESSÍVEL  
CRIAÇÃO DE ROTA ACESSÍVEL INTERNA E EXTERNA AOS CAMPI DA UFS**



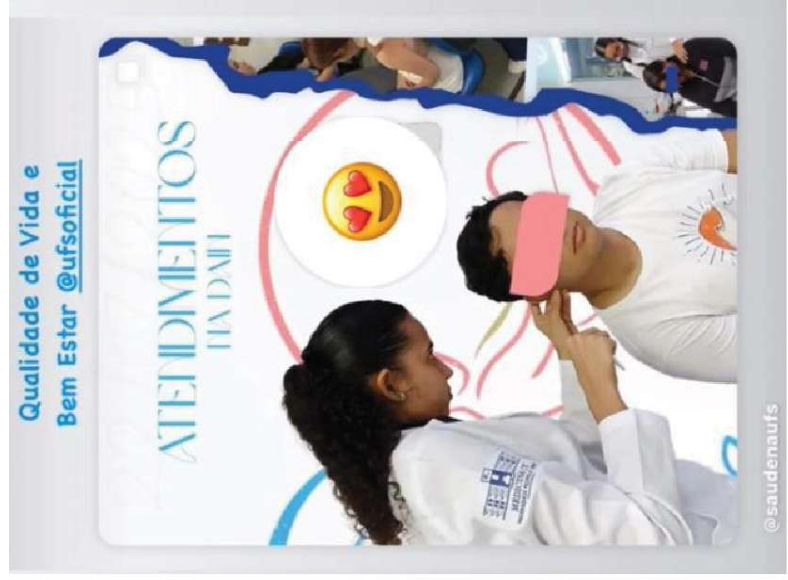
## **AÇÃO V: ESCUTA ATIVA DISCENTES**



## AÇÃO VI: OUTROS PROJETOS



# AÇÃO VII: OUTRAS AÇÕES



# AÇÃO V: EVENTOS DIVERSOS



## AÇÃO VI: DIÁRIO DE COMUNICAÇÃO CODAP



**AÇÃO VII: CAPACITAÇÃO APOIO INCLUSÃO COM TODOS OS BOLSISTAS  
DURANTE A SEMAC EM NOVENBRO DE 2025 -VERIFICAR POR GENTILEZA, OS  
DADOS COM ANTONELLA CADASTRADO NO SIGAA**



**AÇÃO VIII: FÓRUM DE ACESSIBILIDADE E MOBILIDADE URBANA/  
NOVEMBRO DE 2025**



**UFS**  
UNIVERSIDADE  
FEDERAL DE  
SERGIPE

# COORDENAÇÃO DE AÇÕES INCLUSIVAS

PLANOS DE TRABALHO

**EDITAL N°09/2025/PROAE/COAI  
INÍCIO SETEMBRO DE 2025**

## **PLANOS DE TRABALHO EM EXECUÇÃO**

- **EIXO 1: Acessibilidade Universal;**
- **EIXO 2: Qualidade de vida e Bem Estar PcD e TEA;**
- **EIXO 3: Tecnologias para PcD e TEA, Jardim Sensorial e Funções Executivas.**

# EIXO I

## ACESSIBILIDADE E ELIMINAÇÃO DE BARREIRAS

### OBJETIVO

Elaboração de **Projetos de Acessibilidade Universal** nos campi da Universidade Federal de Sergipe. Para isso, serão desenvolvidas ações voltadas ao mapeamento das barreiras arquitetônicas e urbanísticas existentes, à análise das condições atuais de acessibilidade e à elaboração dos **Projetos de Rotas Acessíveis**, visando garantir circulação segura, contínua e inclusiva para toda a comunidade acadêmica.

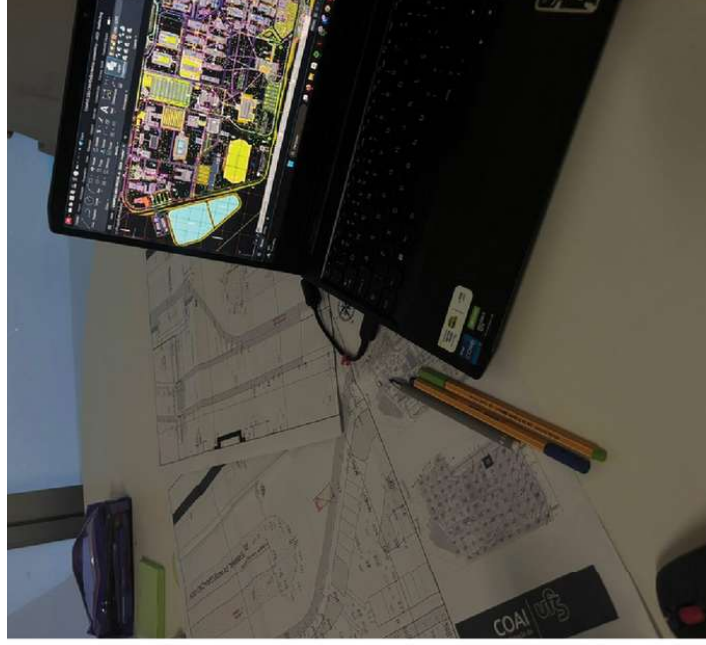
# EIXO I ACESSIBILIDADE E ELIMINAÇÃO DE BARREIRAS



Foto: Levantamento in Loco

# EIXO I ACESSIBILIDADE E ELIMINAÇÃO DE BARREIRAS

## PRÁTICAS



## EIXO II QV EBEMESTAR

Implementação de Práticas Integrativas e Complementares da Saúde (PICS) para a promoção do bem-estar, da qualidade de vida e da saúde de pessoas com deficiência (PcD) e Transtorno do Espectro Autista (TEA).



## EIXO II: QV E BEM ESTAR



# EIXO II QV E BEMESTAR

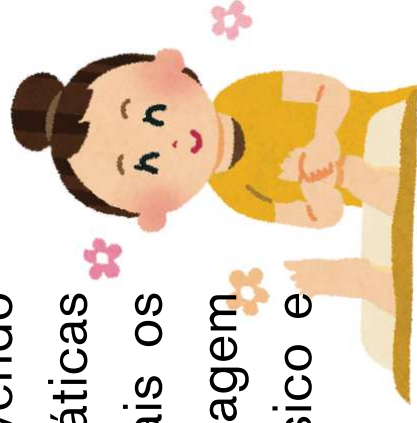
## PRÁTICAS



## EIXO II

### QUALIDADE DE VIDA E BEM ESTAR PARA PCD E TEA

Os **atendimentos** estão sendo realizados pelos **bolsistas da COAI** para os bolsistas, discentes PcD e TEA pertencentes à comunidade acadêmica da UFS. As atividades são desenvolvidas envolvendo aplicação de técnicas de relaxamento baseadas em Práticas Integrativas e Complementares em Saúde (**PICS**), para os quais os bolsistas são capacitados. As técnicas utilizadas são massagem relaxante e auriculoterapia, ambas voltadas para o bem estar físico e emocional dos atendidos. LOCAL: didática VI/DAIN

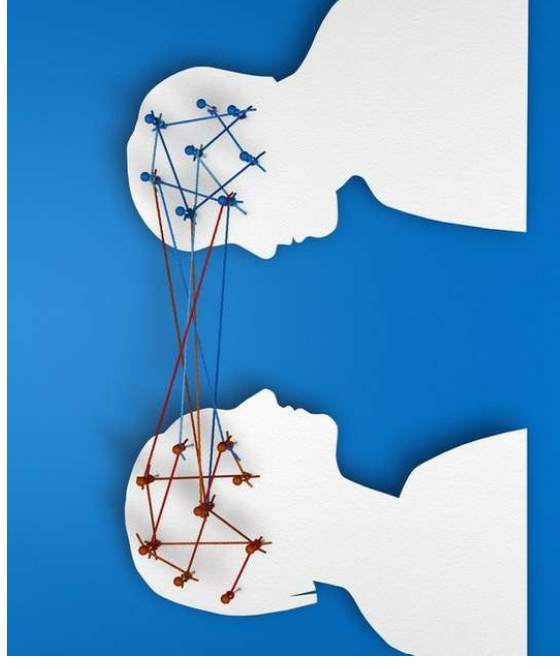


## EIXO III

# JARDIM SENSORIAL, FUNÇÕES EXECUTIVAS E TECNOLOGIAS PARA PCD E TEA

## OBJETIVO

Atuam no desenvolvimento de ferramentas para **auxílio e acompanhamento terapêutico das atividades relacionadas às funções executivas.**

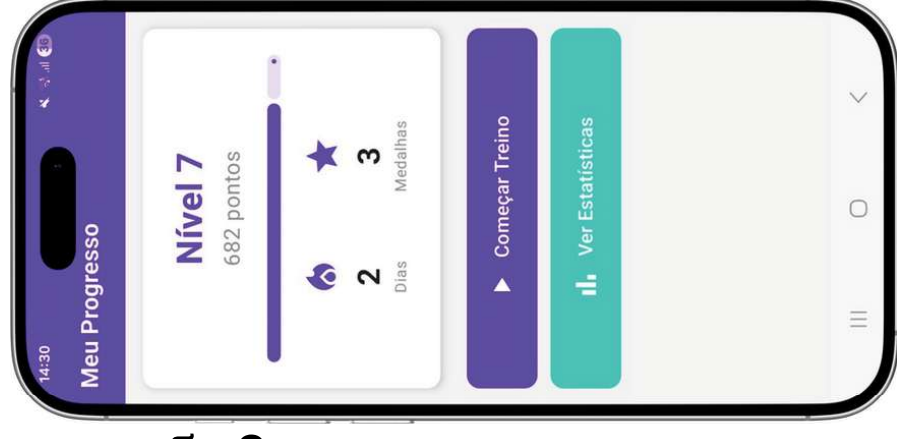


## EIXO III

# JARDIM SENSORIAL, FUNÇÕES EXECUTIVASE TECNOLOGIAS PARA PCD E TEA

## PROPOSTA EM DESENVOLVIMENTO

Levando em consideração tal cenário e as dificuldades enfrentadas pela comunidade TEA , nosso grupo está em processo de **desenvolvimento do APP das Funções Executivas.**

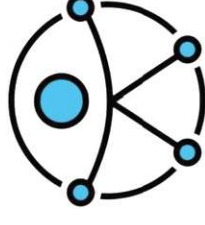


## EIXO III: JARDIM SENSORIAL: plantação das primeiras árvores pela comunidade acadêmica



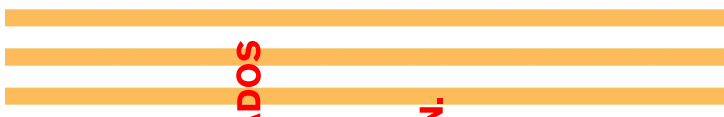
## EIXO III: JARDIM SENSORIAL





**II SEMINÁRIO DE GESTORES DOS NÚCLEOS DE  
ACESSIBILIDADE/CONACESSI ,REALIZADO EM MAIO DE 2025,  
PELA DAIN - VERIFICAR, POR GENTILEZA, OS DADOS CADASTRADOS  
NO SIGGA  
COM ANTONELLA.**

**-VEJA SE TEM OUTRAS AÇÕES CADASTRADO NO SIGGA DA DAIN.**





**MUITO OBRIGADA!**

[coai@academico.ufs.br](mailto:coai@academico.ufs.br)

[dain@academico.ufs.br](mailto:dain@academico.ufs.br)